

ASP

opcturkey



kepware®

KEPServerEX® Kurulum Rehberi

Ref.No: 06-18.1

İçindekiler

| | |
|--------------------------------|---|
| 1. Giriş | 3 |
| 2. KEPServerEX® Kurulumu | 3 |

1. Giriş

Bu doküman KEPServerEX programının kurulum aşamalarını açıklamak için OPCTurkey teknik destek ekibi tarafından hazırlanmıştır.

2. KEPServerEX® Kurulumu

KEPServerEX kurulum dosyası www.opcturkey.com sitesinden indirilebilir. Kurulum dosyası çalıştırdıktan sonra ilk olarak dil seçeneğinin olduğu aşağıdaki pencere ile karşılaşılır.



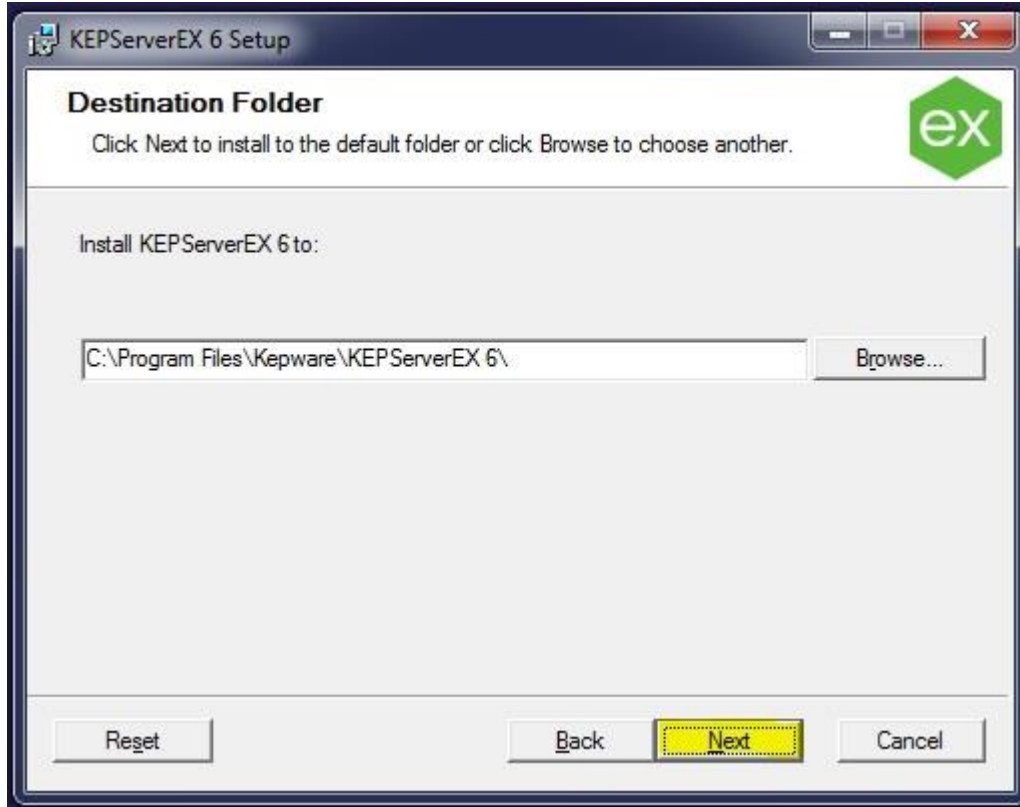
Dil seçeneğini belirttikten sonra bir sonraki pencerede aşağıdaki ekran gelecektir.

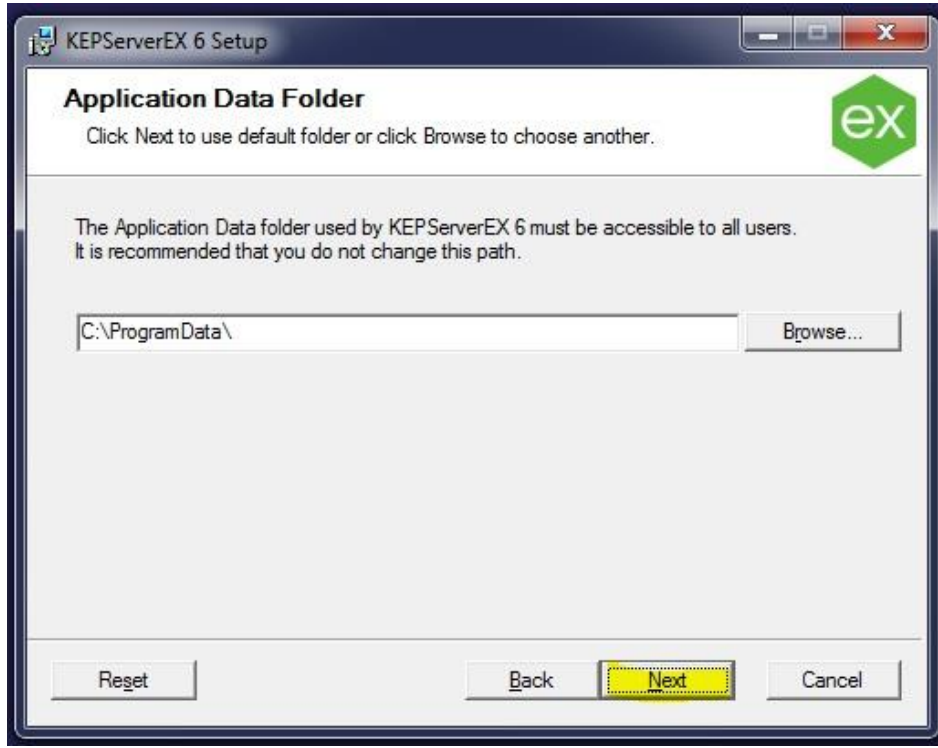


“Next” seçeneğini seçerek kurulumla başlanır.

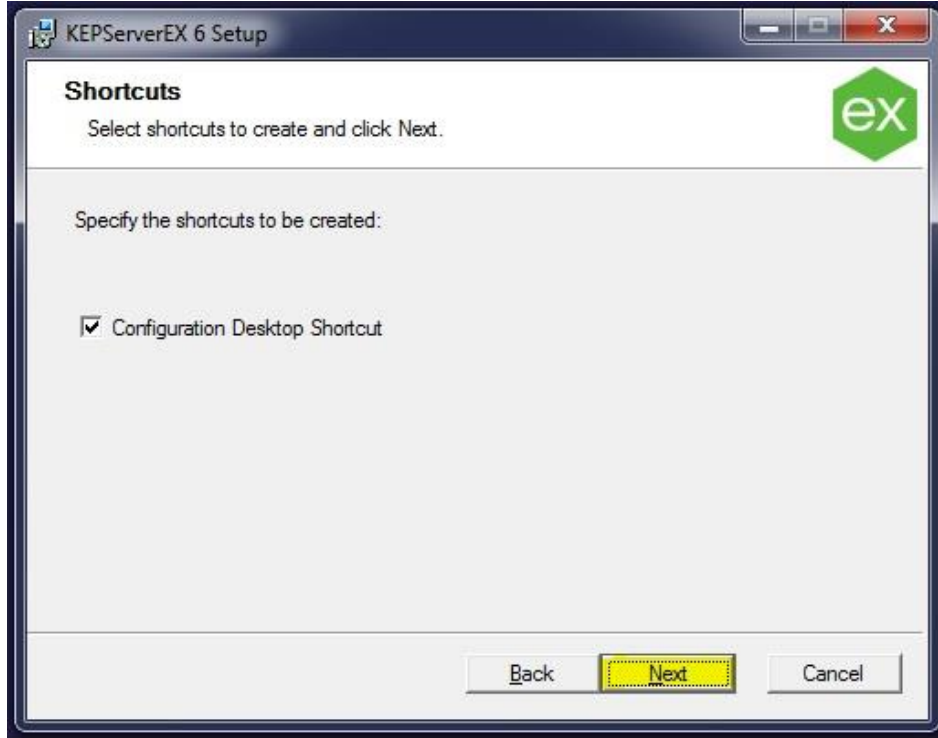


Sonraki adımda çıkan pencerede lisans anlaşmasını kabul edip kurulumu devam edilir. Devamında gelen iki ekranda programın kurulacağı klasörler belirlenerek işleme devam edilir.

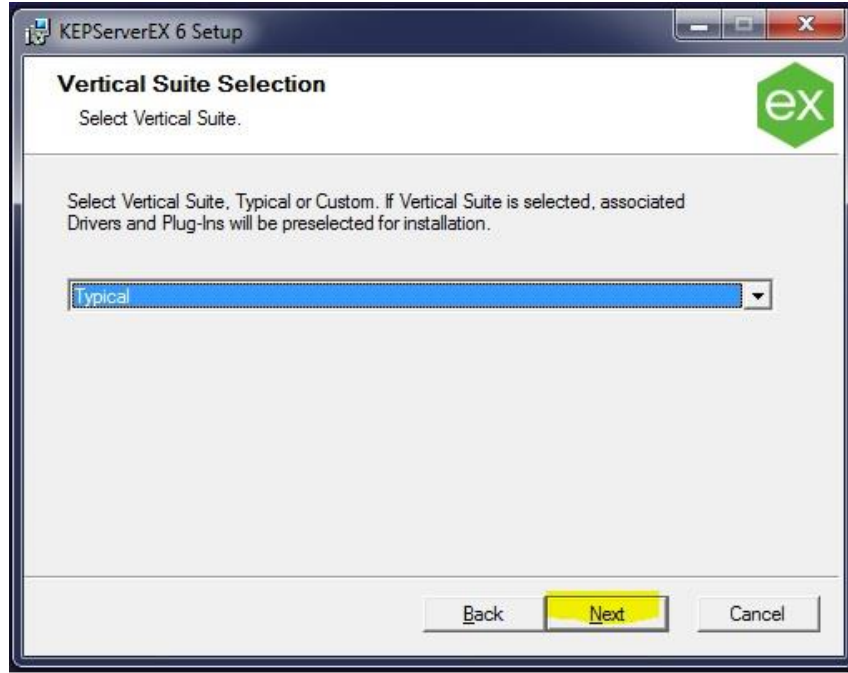




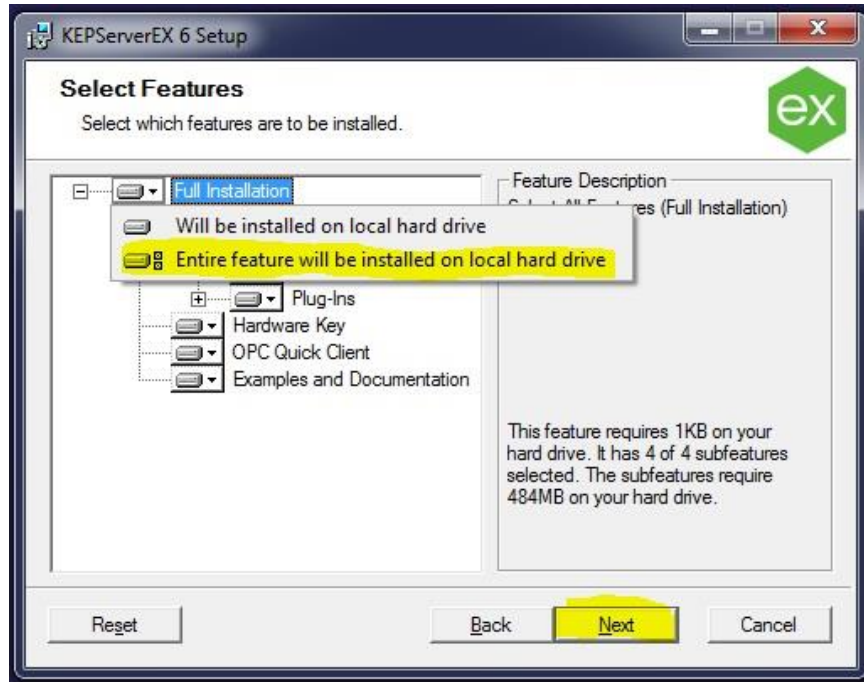
Programın kurulacağı klasörlerin konularının belirtilmesinin ardından kurulum sonrasında masaüstüne programın kısayolunun oluşturulmasına dair seçenek belirlenir.



Devam eden adımda suite seçeneğinin belirlendiği pencerede aşağıdaki görselde yer alan seçenek seçilerek devam edilir.

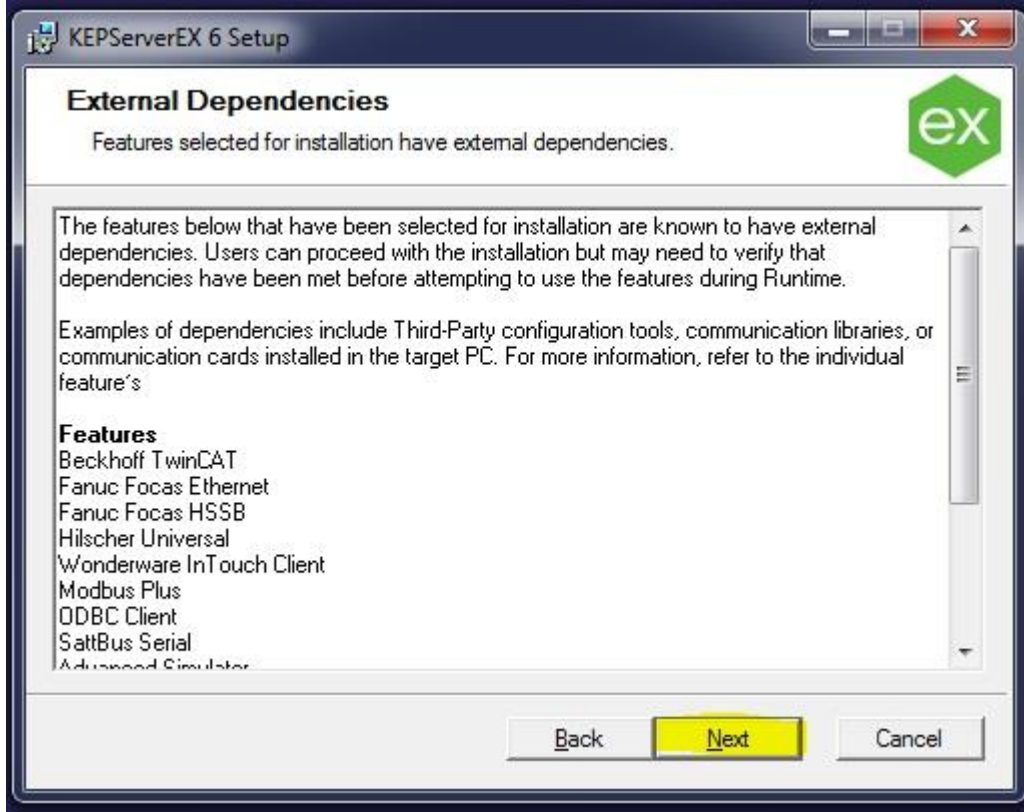


Bir sonraki adımda ise aşağıdaki pencere ile karşılaşılır.

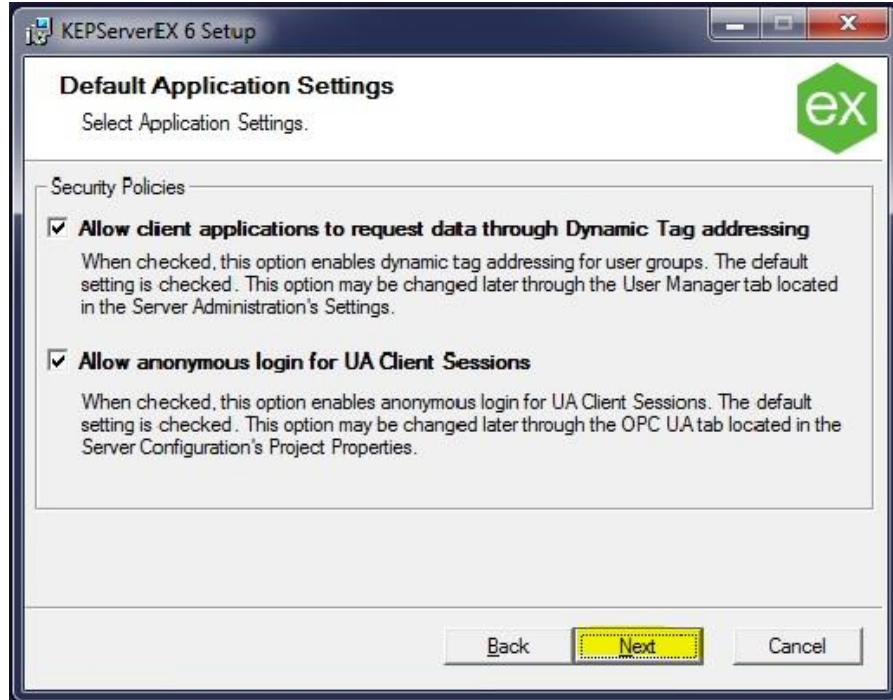


Bu adımda görselde işaretlenen seçenek seçilerek kurulum işlemine devam edilir.

İşlemin devamında aşağıdaki pencere gelir.



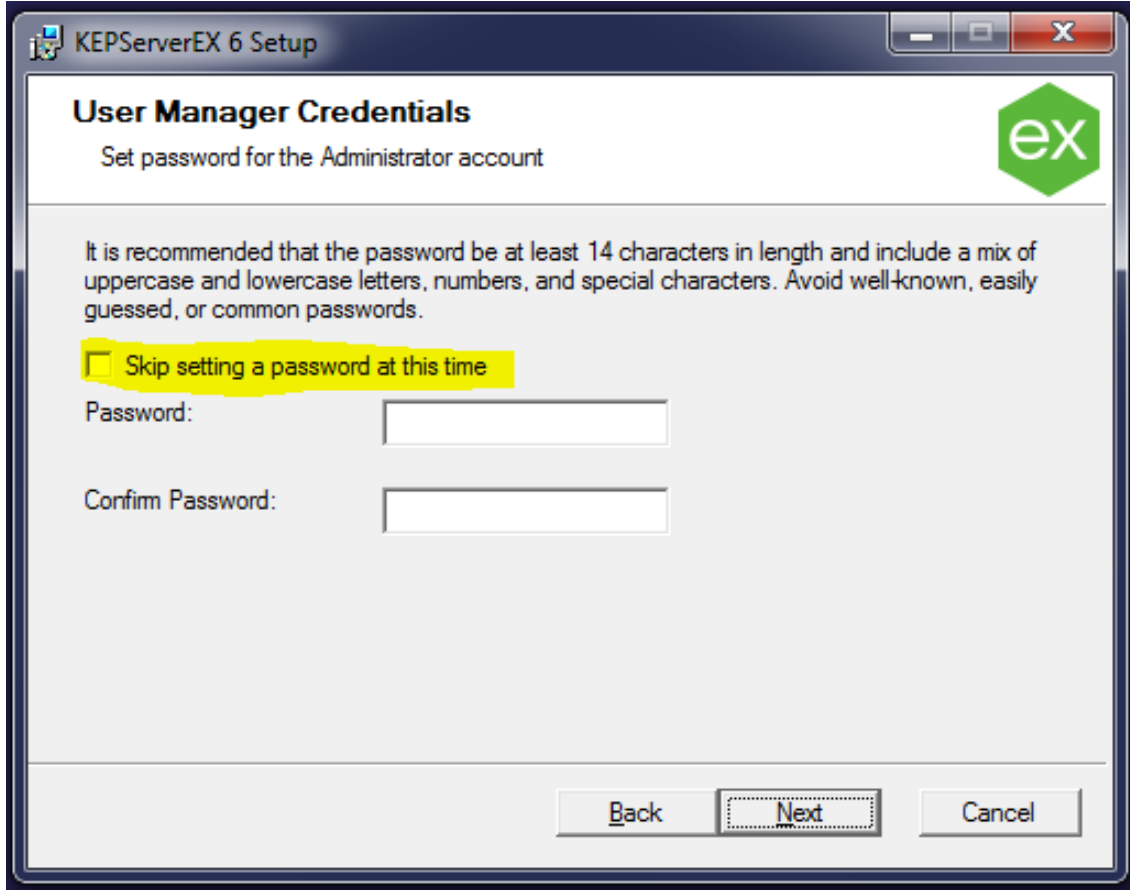
Bu pencerede KEPServerEX içerisinde bulunan ve sorunsuz çalışmaları için kurulan program dışında bir takım gereksinimleri olan özellikler sıralanmaktadır. Bu özelliklerin çalışması için ihtiyaç duyulan gereksinimlere www.opcturkey.com adresinden ulaşılabilir.



Bir sonraki adımda karşılaşılan penceredeki seçenekler varsayılan olarak geçilebilir. İlgili pencerede yer alan güvenlik politikaları sonrasında program içerisinde değiştirilebilir.

Aşağıdaki pencerede ise KEPServerEX Administrator uygulamasına erişimi kısıtlamak için şifre belirlenir. Bu adım kurulum esnasında atlanabilir ve sonradan tekrardan aktifleştirilebilir.

Not: Administrator menüsü için belirlenen şifre unutulduğu takdirde sıfırlanamaz. Bu durumda yapılabilecek tek şey KEPServerEX'i tüm dosyaları ile birlikte bilgisayardan kaldırmaktır. Bu nedenle şifrenizi hassasiyetle muhafaza ediniz.



KEPServerEX 6 Setup

User Manager Credentials

Set password for the Administrator account

It is recommended that the password be at least 14 characters in length and include a mix of uppercase and lowercase letters, numbers, and special characters. Avoid well-known, easily guessed, or common passwords.

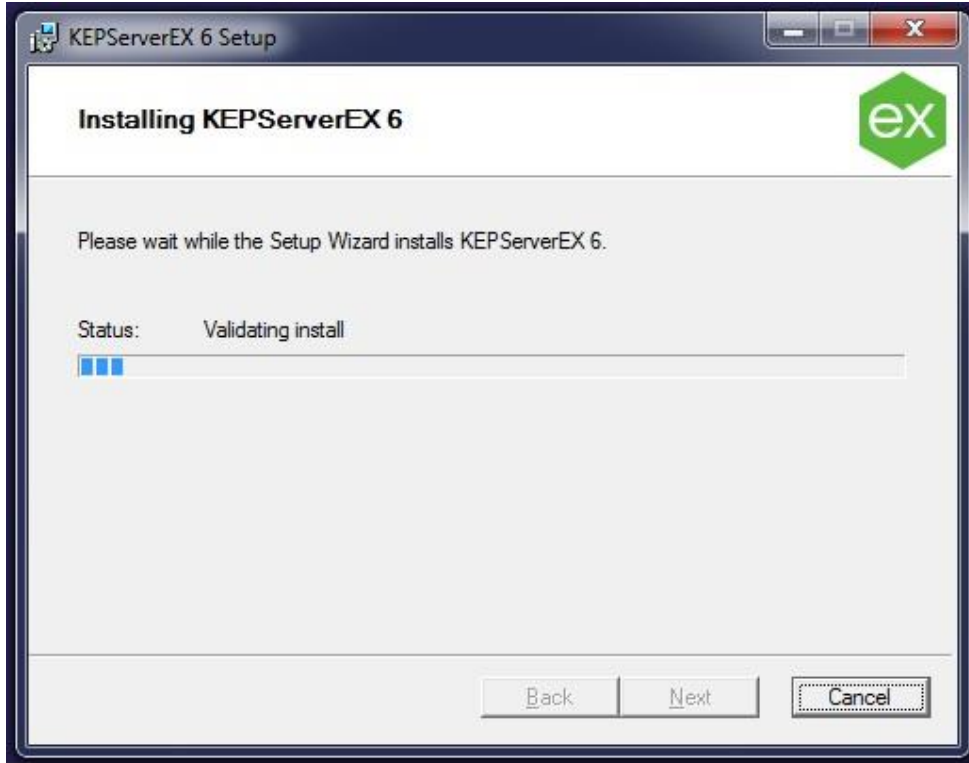
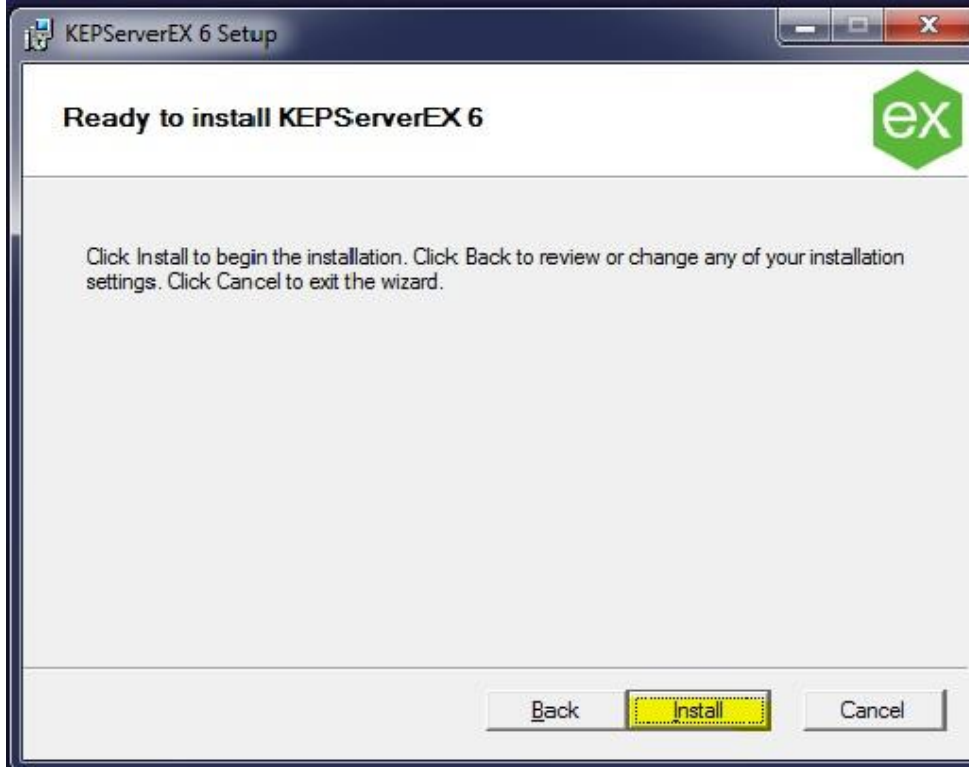
Skip setting a password at this time

Password:

Confirm Password:

Back Next Cancel

Son olarak ařađıdaki pencerede "install" seeneđi seilerek kurulum bařlatılır.





"Finish" seçeneđi tıklanarak kurulum işlemleri tamamlanır.

NOT: Kurulum sırasında karşılaşılan her türlü problem tarafımıza iletildiđi takdirde çözüme kavuşturulacaktır.

İletişim: www.opcturkey.com
info@opcturkey.com - teknik.destek@opcturkey.com